

Zuständigkeiten

Für die Primarstufe

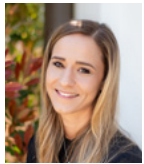


Birgit Behrendt
Inklusionsfachberaterin
Tel.: 02104 99-2072
Fax: 02104 99-842072
birgit.behrendt@kreis-mettmann.de



Andrea Langner
Inklusionsfachberaterin
Tel.: 02104 99-2015
Fax: 02104 99-842015
andrea.langner@kreis-mettmann.de

Für die Sekundarstufe I



Alica Mogge
Inklusionskoordinatorin
Tel.: 02104 99-2013
Fax: 02104 99-842013
alica.mogge@kreis-mettmann.de



N. N.
Inklusionskoordinator_in
Tel.: 02104 99-2026
Fax: 02104 99-842026
koordination-inklusion@kreis-mettmann.de

Für die Sekundarstufe I und Sekundarstufe II



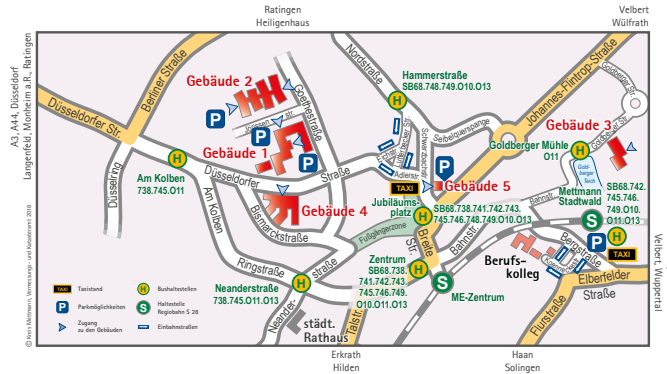
Dr. Armin Vossen
Inklusionsfachberater
Tel.: 02104 99-2066
Fax: 02104 99-842066
amin.vossen@kreis-mettmann.de

Per E-Mail können Sie uns zeitnah erreichen.

So erreichen Sie uns

Amt für Schule und Bildung
Schulamt für den Kreis Mettmann
Verwaltungsgebäude 2
Goethestraße 23
40822 Mettmann

koordination-inklusion@kreis-mettmann.de
[www.kreis-mettmann.de/Inklusion in Schulen](http://www.kreis-mettmann.de/Inklusion%20in%20Schulen)



Tobias Sellmaier / pixelio.de

Inklusionskoordination und Inklusionsfachberatung

Impressum

Kreis Mettmann, Der Landrat
Düsseldorfer Straße 26, 40822 Mettmann
www.kreis-mettmann.de
Stand: August 2021

Inklusionskoordination und Inklusionsfachberatung

Die Mitarbeitenden der Inklusionskoordination und -fachberatung im Kreis Mettmann verstehen sich als Ihre Ansprechpersonen bei der Umsetzung von Inklusion.

Unser Angebotsspektrum umfasst unter anderem:

- sonderpädagogische Fachgruppen (Information und Erfahrungsaustausch für sonderpädagogische Lehrkräfte)
- Werkstatt-Gespräche (Angebot zur Unterrichtsentwicklung im Austausch von Fachpädagogik und Sonderpädagogik)
- Angebote zur Erweiterung der fachlichen Expertise
- Diagnostik-Börsen (Auseinandersetzung mit Verfahren im Rahmen der förderschwerpunkt-spezifischen Testung und der IQ-Testung)
- Beratung für Berufsanfängerinnen und Berufsanfänger
- Einzelfallberatung
- Arbeitskreise zu ausgewählten Förderschwerpunkten (fachlicher Austausch für sonderpädagogische und allgemeinbildende Lehrkräfte)

Außerdem bieten wir immer wieder Veranstaltungen zu aktuellen Themen rund um Inklusion an.

Unser Angebot...

... für sonderpädagogische Lehrkräfte

- Informationen, Hilfen und Unterstützung bei der Arbeit als sonderpädagogische Lehrkraft im System der allgemeinen Schule
- Angebote zur Erweiterung der fachlichen Expertise zu den verschiedenen Förderschwerpunkten
- Unterstützung bei der Entwicklung von Förderkonzepten
- Beratung bei Fragen der Strukturierung und Organisation von Förderplanung
- Beratung zu Fragen rund um die Ausbildungsordnung Sonderpädagogische Förderung (AO-SF)
- Beratung zu Fragen der Übergangsbegleitung (KiTa-GS, GS-Sek I, Sek I-Sek II)
- Beratung in Problemlagen
- Begleitung beim Berufsstart im Kreis Mettmann
- Beratung und Unterstützung bei Fragen der Revision

... für Lehrkräfte der allgemeinen Schule

- Beratung zu individueller Förderung im inklusiven Setting
- Klärung von Fragen zu Diagnostik und Förderplanung
- Beratung zu Fragen rund um die Erstellung eines AO-SF Antrages
- Beratung zu Fragen der Übergangsbegleitung (KiTa-GS, GS-Sek I, Sek I-Sek II)
- Einzelfallberatung

... für Schulleitungen

- fachliche Beratung hinsichtlich des Aufbaus und der Erweiterung inklusiver Strukturen an der eigenen Schule
- Bestandsaufnahme inklusiver Strukturen
- Unterstützung bei der Entwicklung von Förderkonzepten
- fachliche Beratung zum Einsatz der sonderpädagogischen Lehrkräfte
- Beratung zu Handlungsfeldern der Sonderpädagoginnen und Sonderpädagogen
- Fallberatung bei AO-SF Anträgen
- pädagogische Beratung im Übergang von Klasse 4 nach Klasse 5
- Networking
- ...

