



So erreichen Sie uns:

Kreisgesundheitsamt Mettmann
Sachgebiet Gesundheitsförderung
Düsseldorfer Straße 47, 40 822 Mettmann
www.lott-jonn-kme.de

Anna Schiffer, Leitung (Zimmer-Nr.: 4.407)
Telefon: 02104_99_2264
Fax: 02104_99_84_226
anna.schiffer@kreis-mettmann.de

Heide Förster, Koordination (Zimmer-Nr.: 4.406)
Telefon: 02104_99_2299 vormittags
Fax: 02104_99_84_2299
heide.foerster@kreis-mettmann.de

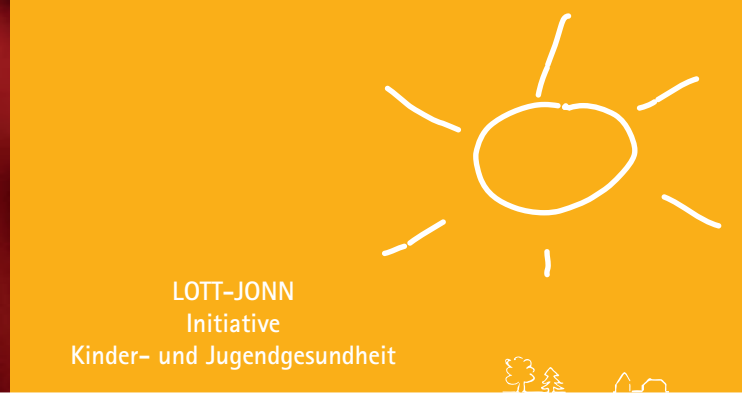
Ingrid Rössler, Vassiliki Noti, (Zimmer-Nr.: 4.409)
Organisation, Projekte
Telefon: 02104_99_2298/59 vormittags
Fax: 02104_99_22_52_53
ingrid.roessler@kreis-mettmann.de
vassiliki.noti@kreis-mettmann.de

Susanne Hüsgen, (Zimmer-Nr.: 4.410)
Assist. der Geschäftsführung der
AG Zahngesundheit im Kreis Mettmann
Telefon: 02104_99_2258
Fax: 02104_99_84_2258
susanne.huesgen@kreis-mettmann.de

Kreis Mettmann Der Landrat
Kreisgesundheitsamt
Düsseldorfer Straße 26
40822 Mettmann
www.kreis-mettmann.de
Stand: 09/2014

Gesund aufwachsen im Kreis Mettmann





LOTT-JONN
Initiative
Kinder- und Jugendgesundheit



Gesund aufwachsen

Die meisten Kinder und Jugendlichen im Kreis Mettmann leben in einem gesundheitsförderlichen Umfeld und wachsen gesund auf. Kinder aus sozial- und bildungsbenachteiligten sowie stark belasteten Familien weisen jedoch häufig Auffälligkeiten in ihrer Entwicklung auf.

Insgesamt ist zudem ein Anstieg von chronisch-körperlichen Erkrankungen und psychischen Auffälligkeiten zu beobachten. (KIGGS, Robert-Koch-Institut, 2007-13)

Um die Gesundheit von Kindern und Jugendlichen zu verbessern beziehungsweise zu erhalten, wurde im Kreisgesundheitsamt Mettmann das Sachgebiet ‚Gesundheitsförderung‘ eingerichtet.

Wir orientieren uns an dem ganzheitlichen Gesundheitsbegriff, der das körperliche, seelische und soziale Wohlbefinden umfasst. Wir setzen uns für die Stärkung der salutogenen, also gesundheitsfördernden Faktoren ein. (Ottawa Charta 1986, Weltgesundheitsorganisation)

Gesundheitsförderung ist eine gesamtgesellschaftliche Aufgabe und kann nur gemeinsam gelingen.

Wir arbeiten ressort- und berufsübergreifend mit Akteuren in den kreisangehörigen Städten und verschiedenen Fachdiensten zusammen.

Unsere Ziele und Aufgaben

Wirksame Gesundheitsförderung setzt frühzeitig an und ist dauerhaft angelegt. Deswegen unterstützen wir das gesunde Aufwachsen bereits ab dem frühen Kindesalter und setzen uns für gleiche gesundheitliche Entwicklungschancen von Kindern ein.

Wir...

- ... initiieren Prozesse und Maßnahmen, die auf die Verankerung von Gesundheitsförderung in Lebenswelten von Kindern zielen.
- ... entwickeln Konzepte und setzen diese mit Partnern um.
- ... begleiten und beraten Kindertageseinrichtungen (KTE) und Schulen langfristig zur Gesundheitsförderung.
- ... bieten Weiterbildungen für Multiplikatoren und organisieren Veranstaltungen.
- ... informieren über Kindergesundheit auf der Basis der Schuleingangsuntersuchungen.
- ... bringen Akteure zusammen, die sich für Gesundheit und Bildung einsetzen und unterstützen den Transfer guter Praxismodelle.

Gestaltung gesundheitsförderlicher Lebenswelten

Gesundheit entsteht dort, wo Menschen spielen, lernen und arbeiten – in der alltäglichen Umwelt. Mit LOTT JONN ergreifen wir die Initiative, Lebenswelten von Kindern gesundheitsförderlich zu gestalten – vor allem zu den Schwerpunkten Bewegung, Ernährung und seelische Gesundheit.

Wir bieten:

– langfristige Programme der *LOTT-JONN – Initiative Kinder- und Jugendgesundheit* in KTE



- kreisweite Aktionen, zum Beispiel ‚Kindergartenhaltestelle‘ und ‚Minisportabzeichen‘ in Kooperation mit verschiedenen Partnern
- (Modell)Projekte in KTE, Schulen und Offenem Ganztage, zum Beispiel ‚aid-Ernährungsführerschein‘ für Drittklässler
- Maßnahmen, zum Beispiel psychomotorische Förderung in KTE und Grundschule – begleitet durch multiprofessionelle Teams