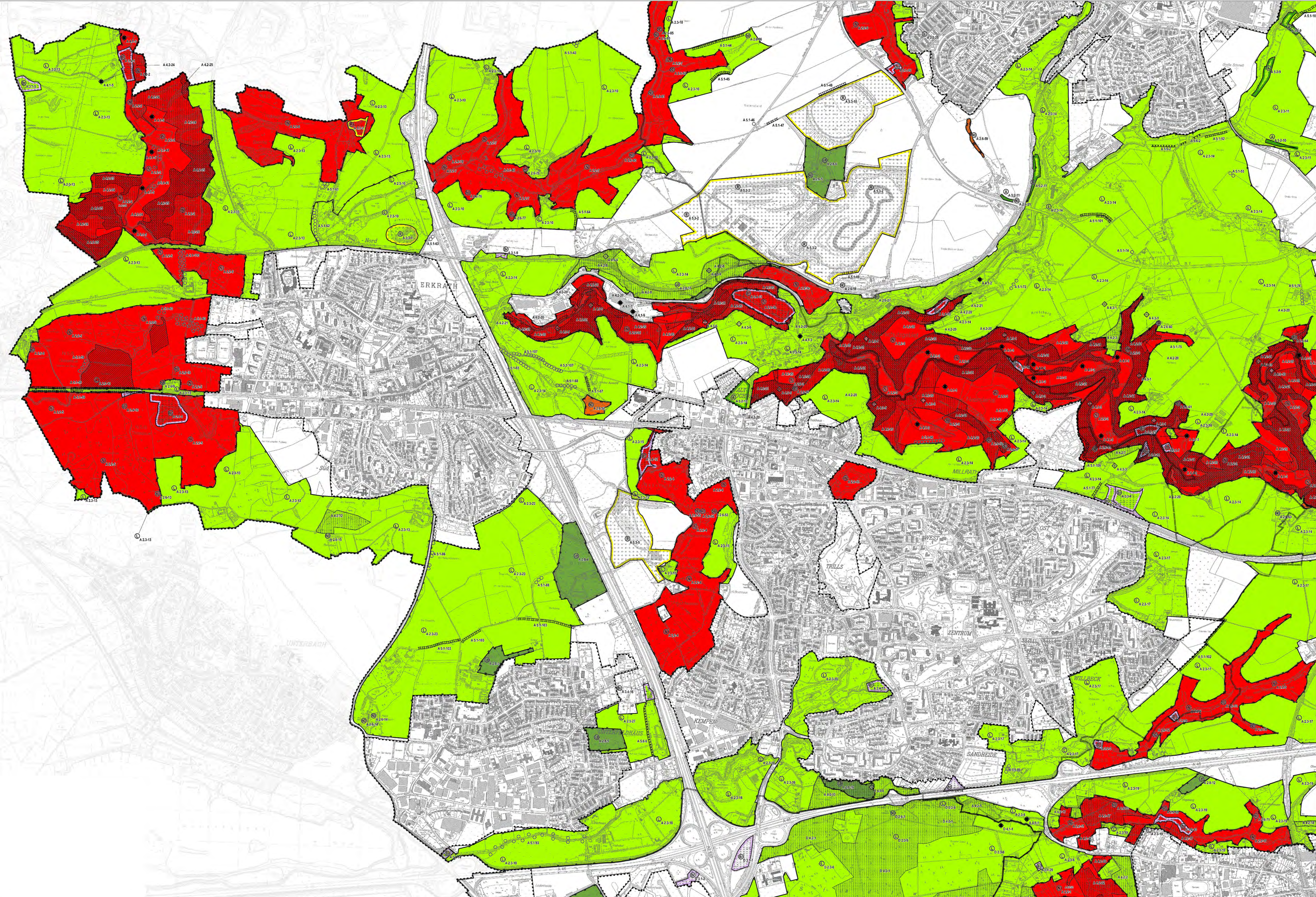
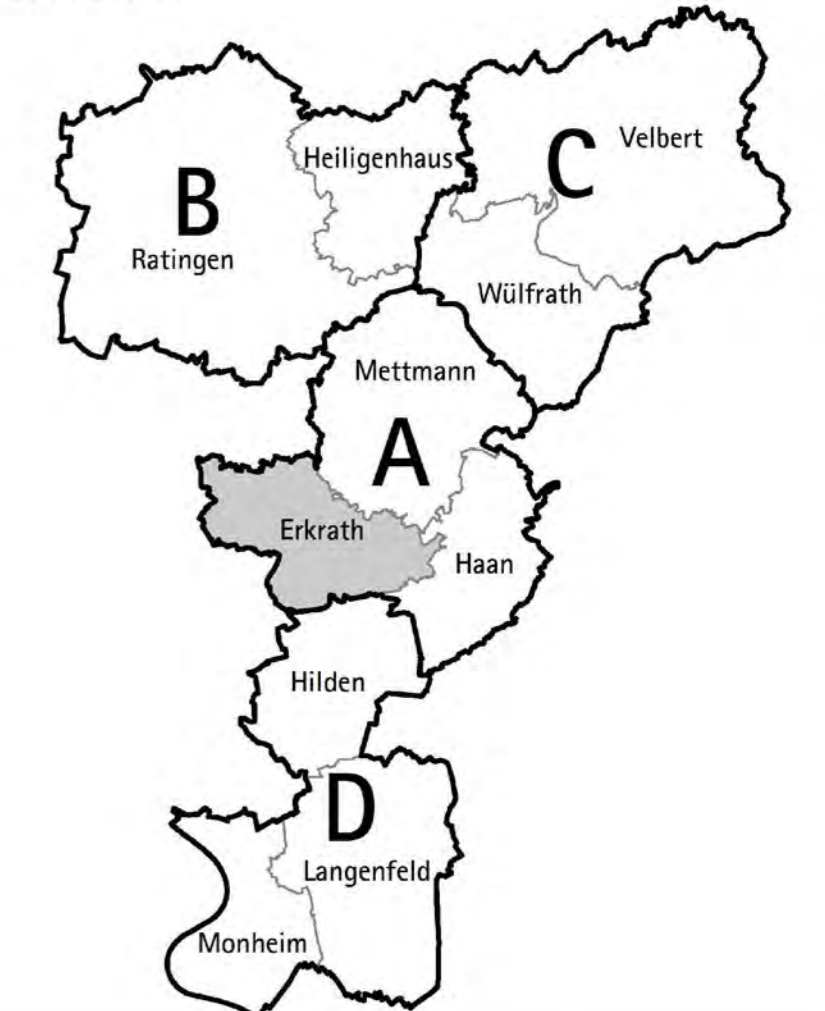


# Landschaftsplan Kreis Mettmann

Festsetzungskarte M 1:10.000  
Raumeinheit A, Ausschnitt  
**Erkrath**



**Festsetzungen** gem. §§ 23, 26, 28 und 29 BNatSchG und §§ 24-26 LG NRW

**Besonders geschützte Teile von Natur und Landschaft**

- Naturschutzgebiet, NSG (2.2)
- Landschaftsschutzgebiet, LSG (2.3)
- Naturdenkmal, ND (2.6)
- Geschützter Landschaftsbestandteil, LB (2.8)
- Naturdenkmal, ND (2.6)
- Geschützter Landschaftsbestandteil, LB (2.8)

**Zweckbestimmung für Brachflächen**

- Brachfläche mit festgesetzter Zweckbestimmung (3.x)

**Besondere Festsetzungen für die forstliche Nutzung**

- Erstaufforstungsverbot (4.1)
- Beschränkung der Baumartenwahl, Beibehaltung des Laubholzbestandes (4.2) (schraffiert: in FFH-Lebensraumtypen)
- Untersagung einer bestimmten Form der Endnutzung (4.3)

**Entwicklungs-, Pflege- und Erschließungsmaßnahmen**

- Anpflanzung, flächig (5.1)
- Anpflanzung, heckenartig (5.1)
- Anpflanzung Einzelbaum, Baumgruppe oder -reihe (5.1)
- Aufforstung (5.2)
- Rekultivierung (5.3)
- Pflegemaßnahmen (5.5)
- Ausgestaltung und Erschließung von Uferbereichen (5.6)

**Sonstiges**

- Geltungsbereich des Landschaftsplans
- Stadtgrenze (nachrichtliche Übernahme)

© Geobasisdaten und Fachdaten Kreis Mettmann  
Diese Karte ist urheberrechtlich geschützt. Keine amtliche Auskunft.  
Analoge und digitale Vervielfältigungen sind nur mit Zustimmung des Herausgebers erlaubt.

