

2555

2565

2575

5689

5679

5669

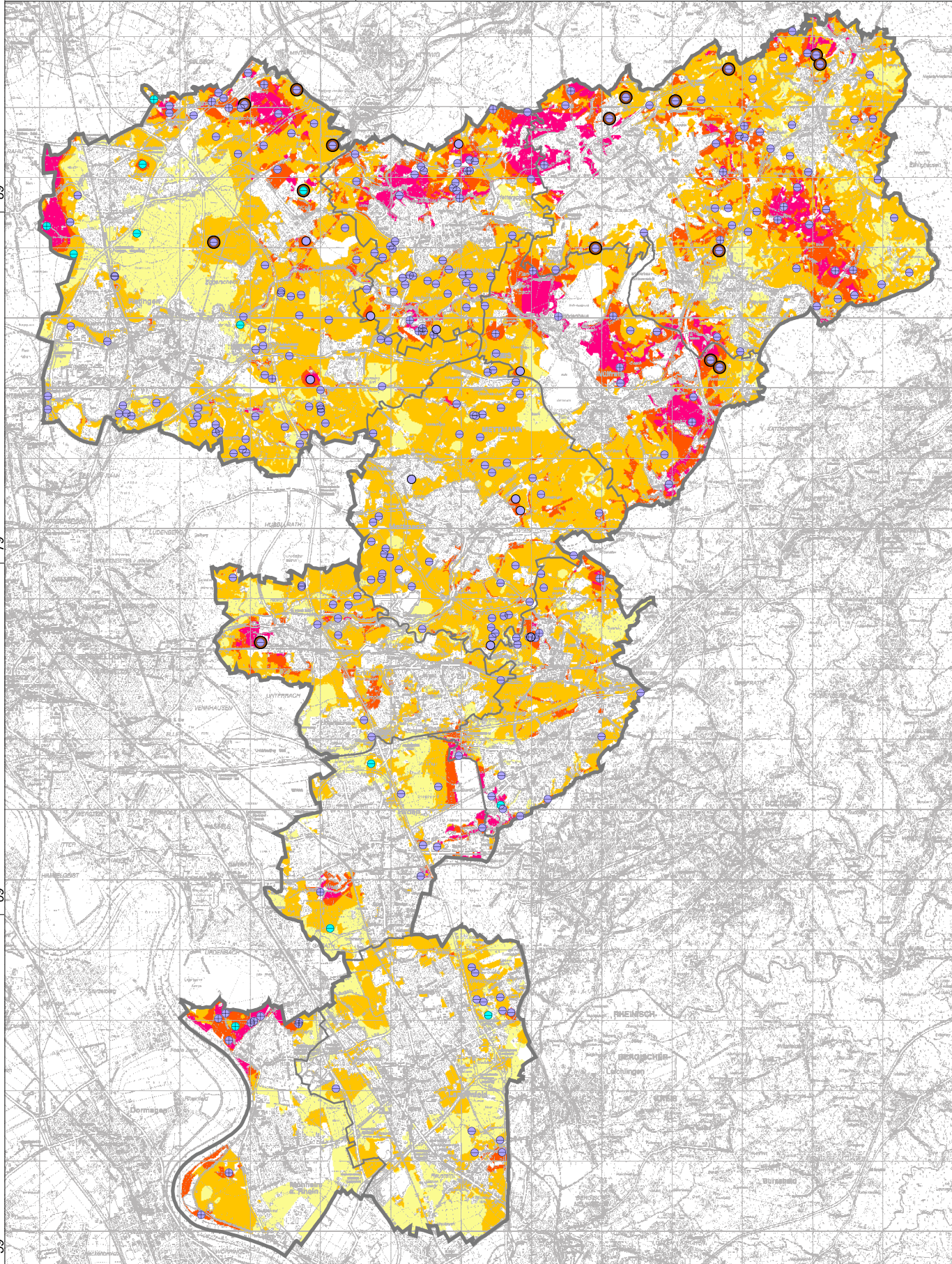
5659

5689

5679

5669

5659



p:\BBKME01\gis\berl\rap\berl\berl_11.apr

Cadmiumgehalte in mg/kg Probenahmeort mit Vorsorgewertüberschreitung

- < 0,4
- 0,4 - 1,0
- 1,0 - 1,5
- > 1,5

Bodeneigenschaften

pH-Wert

- < 6
- ≥ 6
- ohne Angabe

Bodenart

- Ton
- Lehm / Schluff
- Sand

Humusgehalt

- > 8%
- ohne Symbol: < 8%

Interpolierte Cadmiumgehalte im Oberboden

Klassifikation nach Vorsorgewerte BBodSchV (gemäß digg BBK)

Dok.: 3.3
Abb.: 2

entworfen gezeichnet geprüft	DU GF SL	Datum April 2003	Änderungen	Projektzeichen BBKME01
------------------------------------	----------------	---------------------	------------	---------------------------

Maßstab: 1 : 150.000
0 600 1200 1800 2400 3000 Meter

