

2555

2565

2575

5689

5679

5669

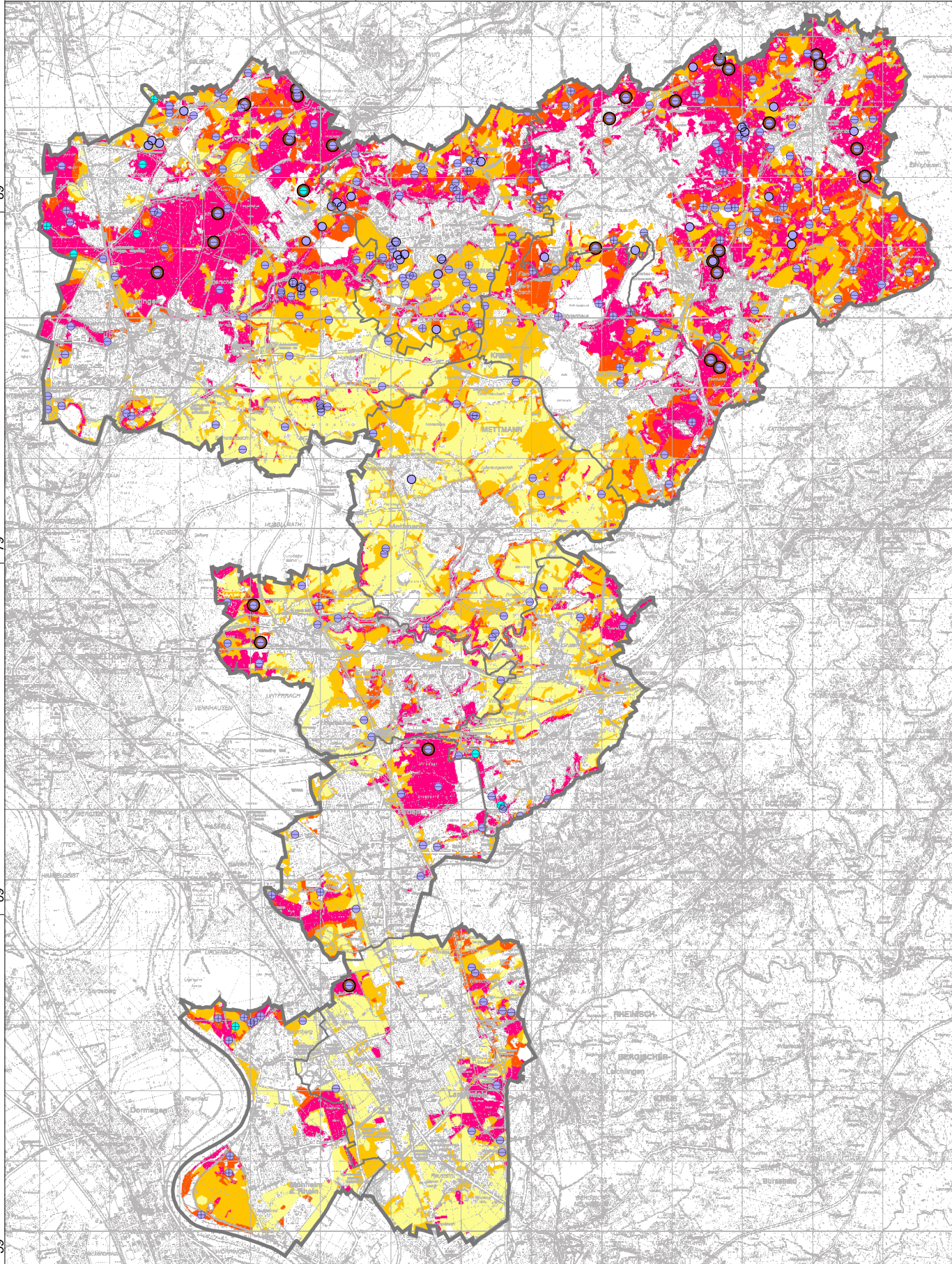
5659

5689

5679

5669

5659



p:\BBKME01\gis\besnr\apn\endbericht\pb_10.apr

Bleigehalte in mg/kg

- < 40
- 40 - 70
- 70 - 100
- > 100

Probenahmeort mit Vorsorgewertüberschreitung

Bodeneigenschaften

pH-Wert

- < 6
- >= 6
- ohne Angabe

Bodenart

- Ton
- Lehm / Schluff
- Sand

Humusgehalt

- > 8%
- ohne Symbol: < 8%

Interpolierte Bleigehalte im Oberboden

Klassifikation nach Vorsorgewerte BBodSchV (gemäß dig BBK)

Dok.: 3.2
Abb.: 2

entworfen gezeichnet geprüft	DU GF SL	Datum April 2003	Änderungen	Projektzeichen BBKME01
------------------------------------	----------------	---------------------	------------	---------------------------

Maßstab: 1 : 150.000
0 600 1200 1800 2400 3000 Meter

