

2555

2565

2575

5689

5679

5669

5659

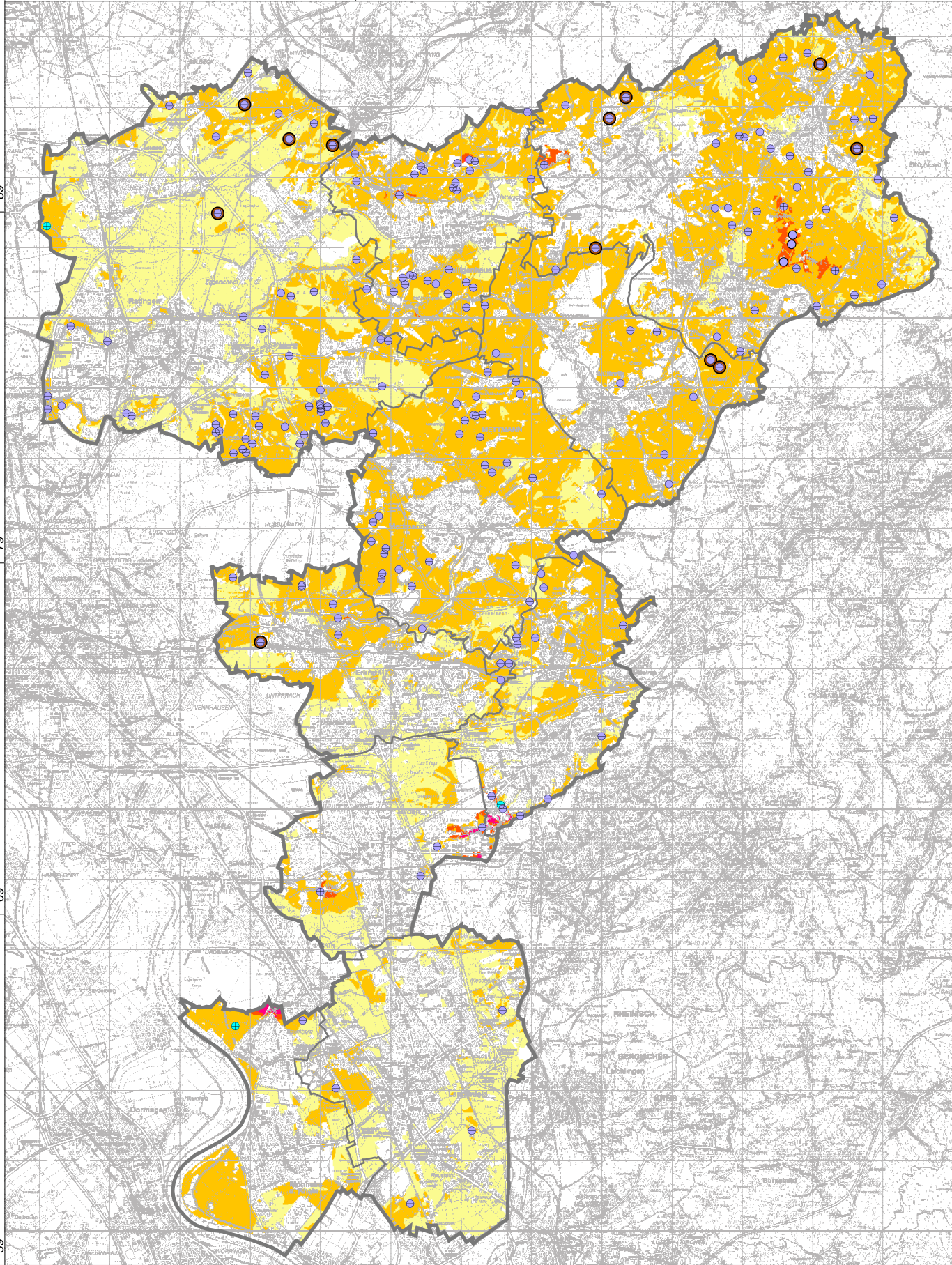
5689

5679

5669

5659

p:\BBKME01\gis\besri\apendbericht\vi_14_apr



Nickelgehalte in mg/kg

- < 15
- 15 - 50
- 50 - 70
- > 70

Probenahmeort mit Vorsorgewertüberschreitung

Bodeneigenschaften

pH-Wert

- + < 6
- ⊕ >= 6
- ohne Angabe

Bodenart

- Ton
- Lehm / Schluff
- Sand

Humusgehalt

- > 8%
- ⊙ ohne Symbol: < 8%

Interpolierte Nickelgehalte im Oberboden

Klassifikation nach Vorsorgewerte BBodSchV (gemäß dig BBK)

Dok.: 3.6
Abb.: 2

entworfen gezeichnet geprüft	DU GF SL	Datum April 2003	Änderungen	Projektzeichen BBKME01
------------------------------------	----------------	---------------------	------------	---------------------------

Maßstab: 1 : 150.000
0 600 1200 1800 2400 3000 Meter

